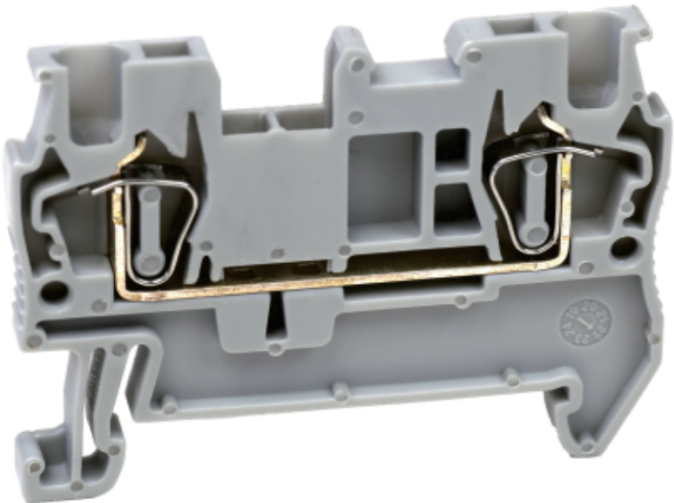


接线端子 - UJ5-1.5 - 421001



接线端子，额定电压：500V，最大工作电流：17.5A，接线方式：卡簧连接，连接量：2，压线范围：0.14mm² -1.5mm²，AWG：28-14，厚度4.2mm，高度35.2mm，颜色：灰色，安装方式：TH35-7.5、TH35-15

总览

大接线空间无需端头即可连接刚性和柔性导线

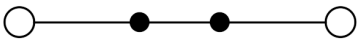
紧凑设计可在狭小空间内接线

关键商业数据

订货号	421001
-----	--------

技术参数

产品图



电路图

概述

--	--

层数	1
连接量	2
额定横截面(mm ²)	1.5
颜色	灰色
绝缘材料	PA
阻燃等级	V0
额定电压(V)	500
额定电流(A)	17.5
绝缘材料温度	-40 ~ +125
进线方式	端子上方

外形尺寸

宽度(mm)	48.5
厚度(mm)	4.2
高度(mm)	35.2

连接数据

连接方式	卡簧连接
剥线长度(mm)	10
刚性导线(mm ²)	0.14-1.5
刚性导线AWG	28-14
柔性导线(mm ²)	0.14-1.5
柔性导线AWG	28-14








环境条件

工作温度()	-40 ~ +105
环境温度(存放/运输)()	-25 ~ +55
相对湿度	30% ~ 90%

标准和规范

连接符合标准	IEC 60947-7-1
阻燃等级	V0

认证详细

 欧盟CE认证
 中国质量认证中心CQC认证
 中国CCC认证
CCS 中国船级社CCS认证
 国际防爆IECEx认证
 美国UL/CUL认证
 巴西INMETRO认证
 德国莱茵TUV认证
RoHS 欧盟ROHS认证